

# ADMINISTRACION PUBLICA NACIONAL

## PRESIDENCIA DE LA NACION

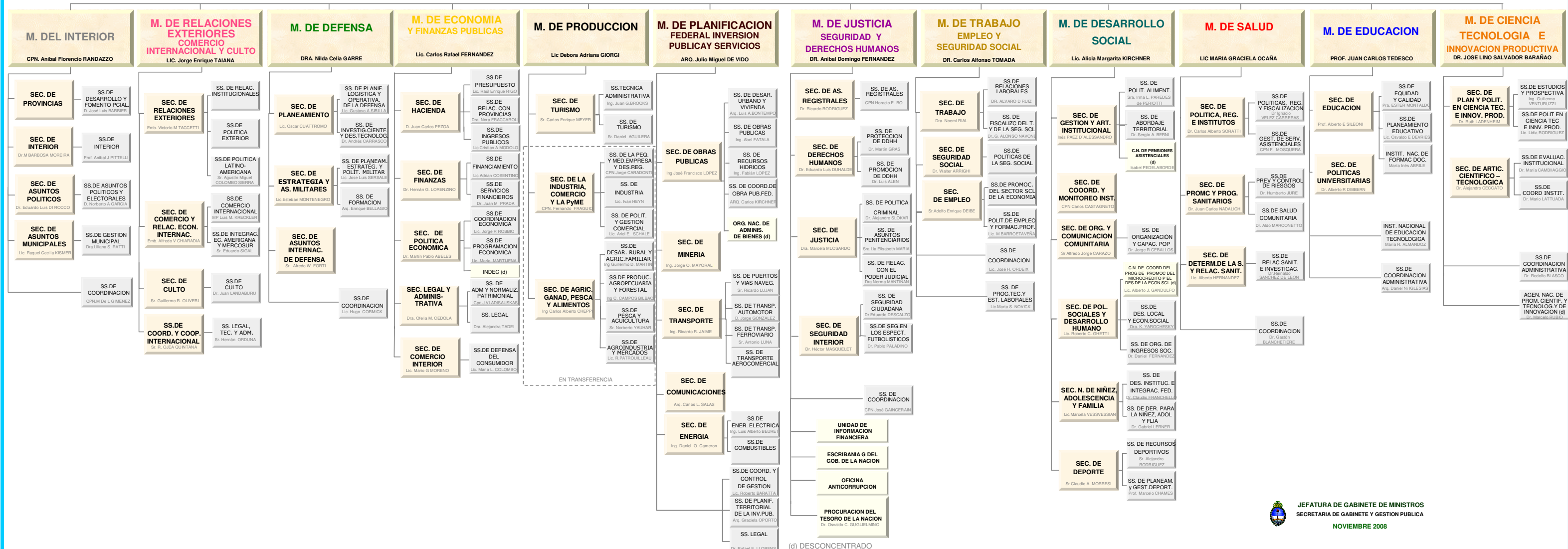
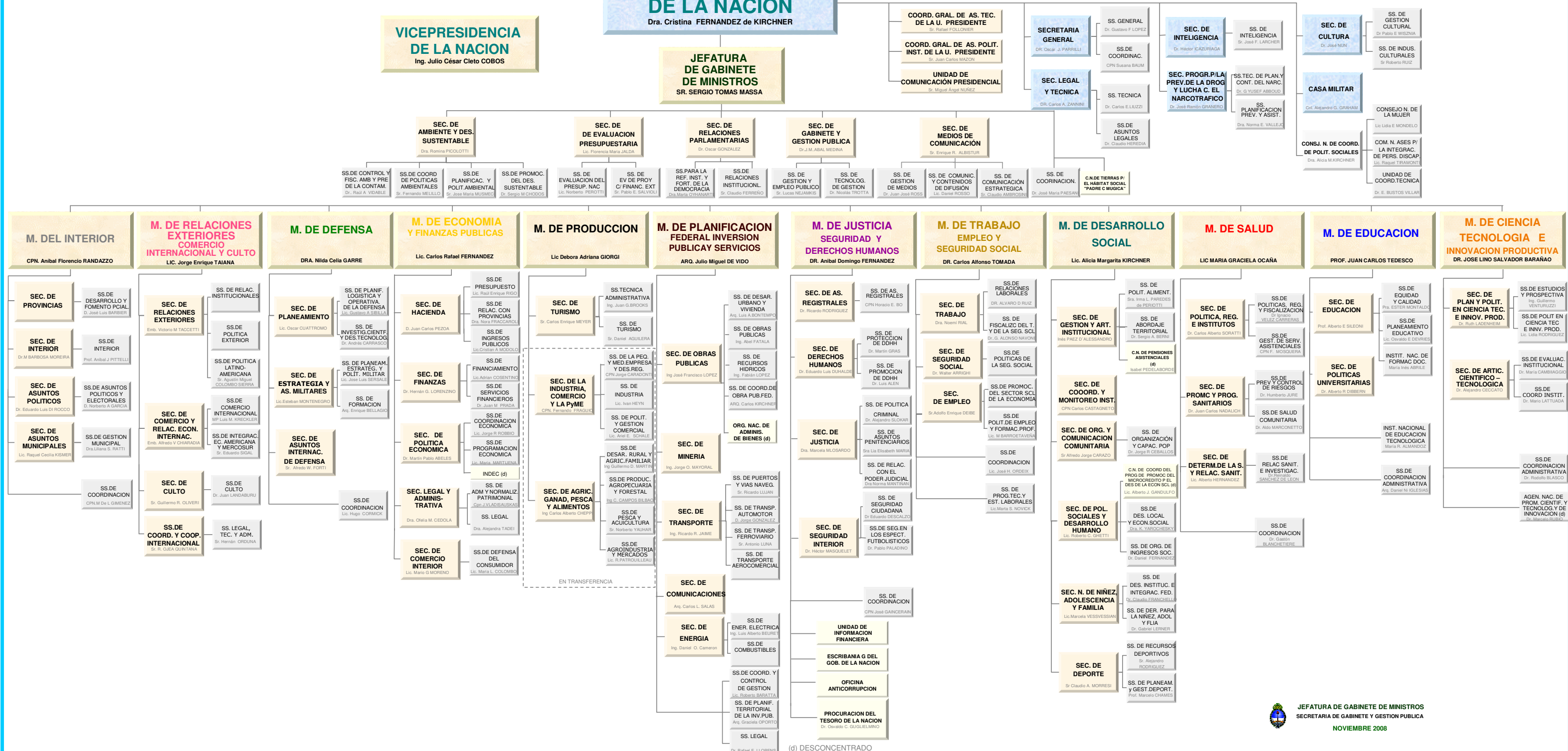
Dra. Cristina FERNANDEZ de KIRCHNER

## VICEPRESIDENCIA DE LA NACION

Ing. Julio César Cleto COBOS

## JEFATURA DE GABINETE DE MINISTROS

SR. SERGIO TOMAS MASSA



JEFATURA DE GABINETE DE MINISTROS  
SECRETARIA DE GABINETE Y GESTION PUBLICA  
NOVIEMBRE 2008

- D.N. DE MIGRACIONES
- D.N. DEL REGISTRO NACIONAL DE LAS PERSONAS
- AGENCIA NACIONAL DE SEGURIDAD VIAL
- CONAE
- I. GEOGRAFICO MILITAR
- I. AYUDA FINC. P/ PAGOS DE RET. Y PENS. MILITARES
- SERVICIO METEOROLOG. NAC.
- CONSTRUCCION DE VIVIENDAS PARA LA ARMADA S.E
- TRIB. FISC. DE LA NAC.
- C. N. DE VALORES
- ADM. FED. INGR. PUB.
- TRIB. N. DEFENSA COMPET.
- CASA DE MONEDA S.E.
- BANCO DE INV Y COM EXT S.A.
- INNOV TECN AGROP S.A.
- BANCO HIPOTECARIO N.S.A.
- BANCO DE LA NACION ARG
- BANCO CENTRAL DE LA R.A.
- ATC S.A. (Iiq.)
- SUP. SEG. NAC. FONCAP S.A.
- ADM. DE PARQUES NAC.
- INTI
- INPI
- I.N. VITIVIN.
- INIDEP
- INTA
- SENASA
- INASE
- OFC. N. DE CONT. C. AGROPECUARIA ARG S.A.
- AG N DE DES DE INVERS. EMPRENDIM. ENERGET. BINAC. S.A. INA
- I N DE PROMOC TURISTICA AGUA Y SANEAMIENT. ARG. SA
- SUP. SEG. NAC. FONCAP S.A.
- D.G. FABRIC. MILITARES
- E.N. DE OBRAS HIDRICAS Y S. ORG. REG DE SEG DE PRESAS
- ENTE REG DE AGUA Y SANEAM
- AGENCIA DE PLANIFICACION CORP. ANTIGUO PTO MADERO S.A.
- ENTE N. REG. ELECTRIC.
- ENTE N. REG. DEL GAS
- OFC. N. DE CONT. C. AGROPECUARIA ARG S.A.
- AG N DE DES DE INVERS. EMPRENDIM. ENERGET. BINAC. S.A. INA
- I N DE PROMOC TURISTICA AGUA Y SANEAMIENT. ARG. SA
- SUP. SEG. NAC. FONCAP S.A.
- D.N. DE VIALIDAD
- C.N. REG. DEL TRANSP.
- O.R.S.N. AEROPUERTOS
- C. N. ENERGIA ATOMICA
- ENTIDAD BINAC. YACVRETA DIOXITEK S.A.
- C.N. DE COMUNICACIONES
- INTERC. ARGO S.A.
- ADM G DE PUERTOS S.A
- CORREO OF DE LA R.A. S.A
- YAC MINEROS AGUA DE DIONISIO (Y.M.A.D.)
- FERR G BELGRANO
- EDCASSA
- ENARSA
- AR-SAT
- SEGEMAR
- U.E. SIST. DE TRANSM. YACVRETA
- TRIB. DE TASACIONES DE LA N
- ORG. CONTROL CONC. VIALES
- INADI
- CAJ. RET. JUB. P. POL. FED
- FUNDACION MIGUEL LILLO
- POLO TECNOLÓGICO CONSTITUY. S.A.
- EDUC. AR S.E.
- SERV. DE RADIO Y TELEVISION DE LA UNIV DE CÓRDOBA (SRT-UNC)
- RADIO DE LA UNIV N DEL LITORAL
- C.N. EV. Y ACREDITACION UNIV.
- ADM. N. DE LA SEG. SCL
- SUPERINT. RIESG-TRAB. J.
- S.A. SUPERINT. DE AFJP
- SUPERINT. SERV. SALUD
- INCUCAI
- HOSPITAL SOMMER
- COLONIA MONTES DE OCA
- SERV. N. REHAB.
- ADM. N. DE L. E INST DR. C. MALBRAN
- ANMAT
- CENARESO
- I.N. DE REHABILIT. PSICOFISICA DEL SUR
- ADM. DE PROGRAMAS ESPECIALES
- HOSP. NAC. PROF. A. POSADAS
- I.N. DE SERV. SOC. P. JUB. Y PENS
- ADM. N. DE ASOCIATIV. Y ECON. SOCIAL
- I.N. AS. INDIGENAS
- LOTERIA NAC. S.E.
- CONICET
- SIST. N. DE MEDIOS PUBLICOS S.E.
- EMIS. COMERCIALES
- ADM POR EL ESTADO
- TELAM S.E.
- COMITE FED. RADIOFONIA
- TEATRO N. CERVANTES
- CINEMATECA Y ARCHIVO DE LA IMAGEN NACIONAL
- BIBLIOTECA NACIONAL
- I.N. DEL TEATRO
- ADM G DE MUSEOS Y ARCHIVOS PRESIDENCIALES
- N. J.D. PERON DE EST. E INV. H.S.P.
- SINDICATURA G. DE LA NACION
- AUTORIDAD REG. NUCLEAR
- FONDO FIDC. FED. DE INF. REG.
- I.N. DE CINE Y ARTES AUDIOV.
- FONDO N. DE LAS ARTES
- BALLET NACIONAL
- INV. H.S.P.

descentralizados

INTERNET : <http://www.sgp.gov.ar/dno/index.htm>